

# กระบวนการดำเนินงาน Talent Mobility รูปแบบใหม่



### สถานประกอบการ

เอกชนที่มีความต้องการนำ  
งานวิจัยไปต่อยอดใช้งานจริง/  
พัฒนาระบบวิจัยพัฒนาในองค์กร



### อาจารย์/นักวิจัย

ที่มีความเชี่ยวชาญตอบโจทย์  
ความต้องการ

**TM Clearing House**  
รับโจทย์ความต้องการและจับคู่  
อาจารย์/นักวิจัย

ประเมินโครงการ  
ให้เหมาะสมกับรูปแบบ  
การสนับสนุน

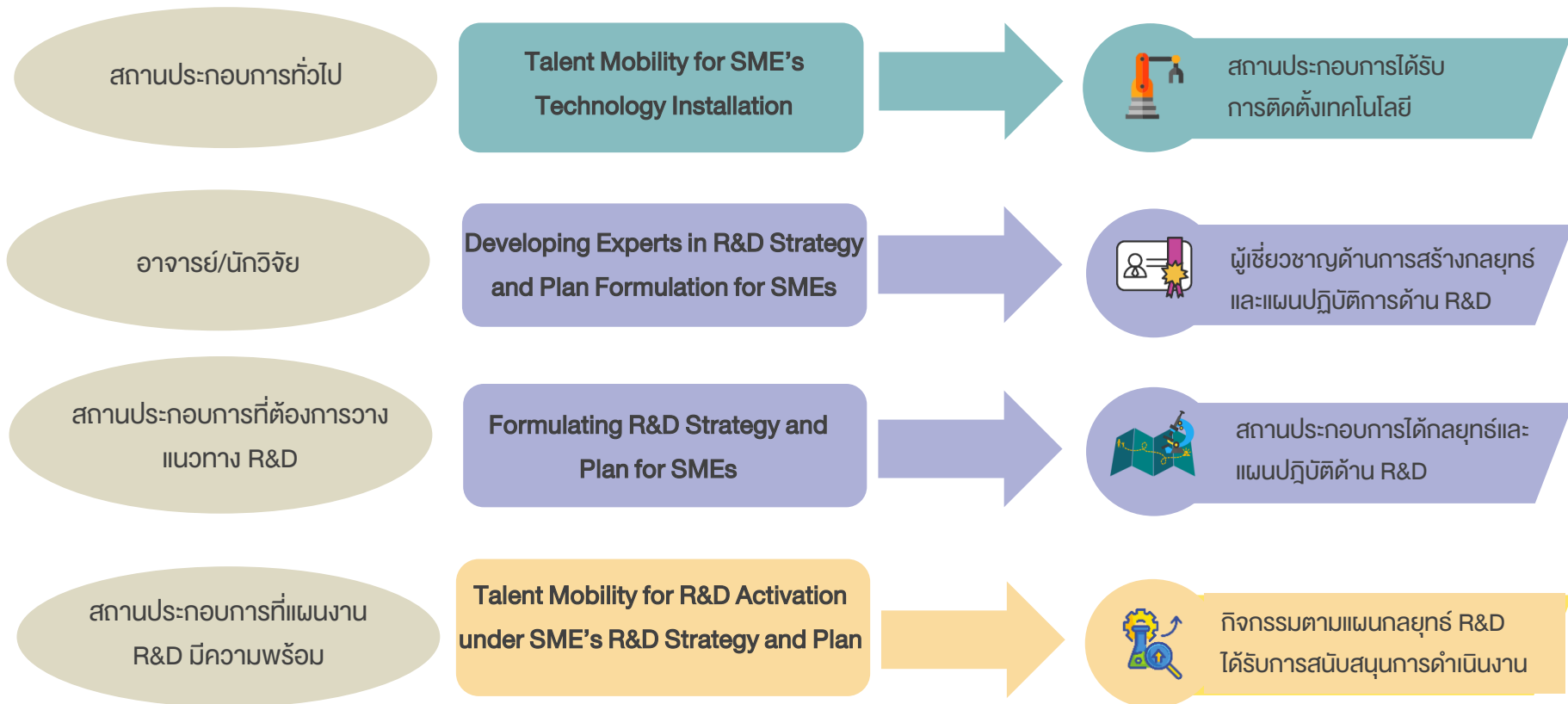
1. Talent Mobility for SME's Technology Installation  
การเคลื่อนย้ายบุคลากรด้านการวิจัยเพื่อติดตั้งเทคโนโลยีในสถานประกอบการ

2.1 Developing Experts in R&D Strategy and Plan Formulation for SMEs  
การพัฒนาผู้เชี่ยวชาญเพื่อสร้างกลยุทธ์และแผนปฏิบัติการด้านการวิจัยและพัฒนา  
สำหรับสถานประกอบการ

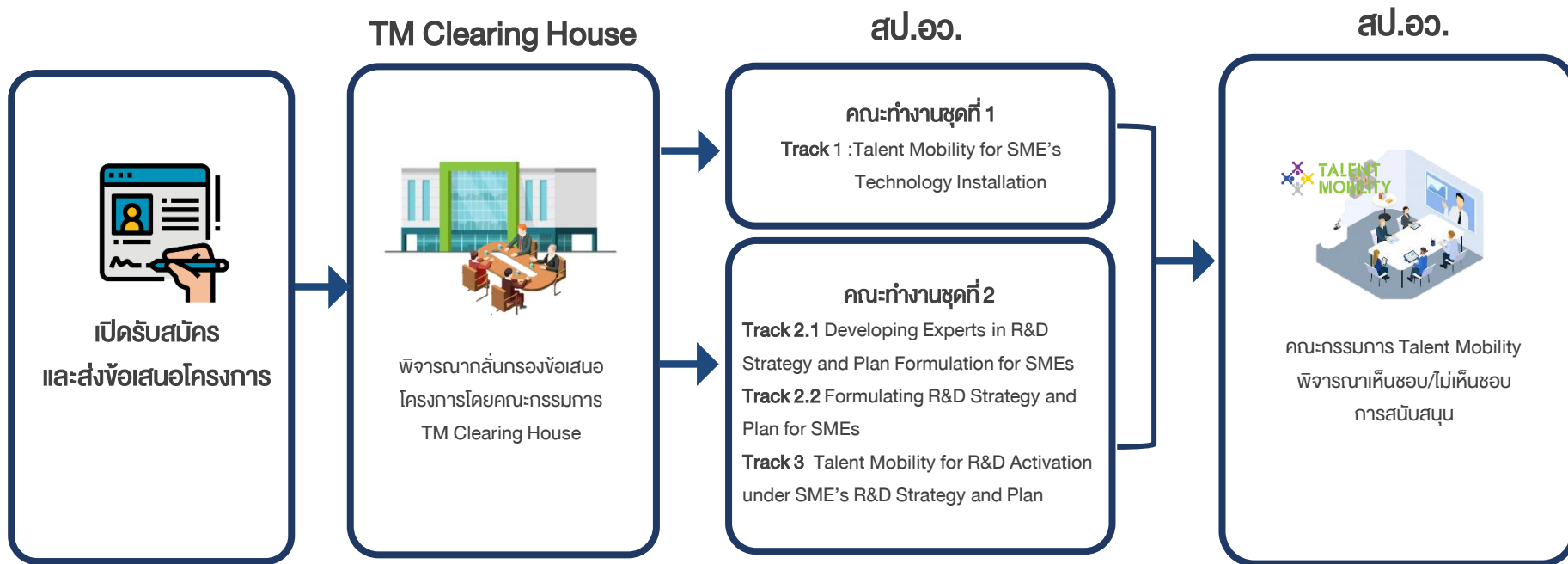
2.2 Formulating R&D Strategy and Plan for SMEs  
การสร้างกลยุทธ์และแผนปฏิบัติการด้านการวิจัยและพัฒนาสำหรับสถานประกอบการ

3. Talent Mobility for R&D Activation under SME's R&D Strategy and Plan  
กระตุ้นกิจกรรมตามกลยุทธ์และแผนปฏิบัติการด้านการวิจัยและพัฒนาของสถานประกอบการ

# กระบวนการดำเนินงาน Talent Mobility แบบใหม่



# การบริหารจัดการ Talent Mobility รูปแบบใหม่



# โครงการ TALENT MOBILITY

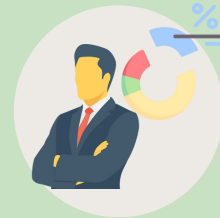


## คุณสมบัติของสถานประกอบการที่สามารถเข้ารับการสนับสนุน

### บริษัท/SMEs



มีรายงานงบการเงินที่แสดงถึงผลประกอบการและรายได้เป็นบวก



ต้องเป็นนิติบุคคลตามกฎหมายไทย มีคนไทยถือหุ้น 51%



มีสถานที่ผลิตเป็นของตนเองและได้รับมาตรฐาน



มีความมุ่งมั่นที่ต้องการขับเคลื่อนองค์กรด้วยการวิจัยและพัฒนา



มีบุคลากรพร้อมรับการถ่ายทอดองค์ความรู้



มีสถานที่รองรับอาจารย์/นักวิจัยเข้าไปทำงานร่วมกับทางสถานประกอบการ



มีแผนดำเนินธุรกิจและแผนการตลาด

### วิสาหกิจชุมชนที่มีศักยภาพ



มีรายงานงบการเงินที่แสดงถึงผลประกอบการและรายได้



มีใบรับรองหนังสือสำคัญแสดงถึงการจดทะเบียนวิสาหกิจชุมชน



มีสถานที่ผลิตเป็นของตนเองและได้รับมาตรฐาน



อุตสาหกรรมมีศักยภาพเป็นต้นน้ำต่อยอดในอุตสาหกรรมปลายน้ำ



ผ่านการร่วมวิจัยหรือใช้เทคโนโลยีในกระบวนการผลิต



มีผลิตภัณฑ์และบริการที่สร้างรายได้ให้กับวิสาหกิจฯ



มีแผนธุรกิจที่แสดงความมุ่งมั่นในการเข้าร่วมโครงการ

# โครงการ TALENT MOBILITY



TALENT  
MOBILITY



## 20 ศูนย์อำนวยความสะดวก (TM Clearing House)



มก.  
KU



มช.  
CMU



มจร.  
KMUTT



มจพ.  
KMUTNB



ม.อ.  
PSU



มทร.กรุงเทพ  
RMUTK, UTK



มทร.ธัญบุรี  
RMUTT



มทร.ลำปาง  
RMUTL



มทร.สุพรรณบุรี  
RUS



มทร.อีสาน  
RMUTI



มข.  
KKU



มส.  
SUT



มน.  
NU



มพ.  
UP



มม.  
MU



มฟล.  
MFU



มรจ.  
URU



มวล.  
WU



มศก.  
SU



สจล.  
KMITL

# การดำเนินงาน Talent Mobility รูปแบบใหม่

**Track 1** Talent Mobility for SME's Technology Installation  
การเคลื่อนย้ายบุคลากรด้านการวิจัยเพื่อติดตั้งเทคโนโลยีในสถานประกอบการ

**Track 2** 2.1 Developing Experts in R&D Strategy and Plan Formulation for SMEs  
การพัฒนาผู้เชี่ยวชาญเพื่อสร้างกลยุทธ์และแผนปฏิบัติการด้านการวิจัยและพัฒนาสำหรับสถานประกอบการ  
2.2 Formulating R&D Strategy and Plan for SMEs  
การสร้างกลยุทธ์และแผนปฏิบัติการด้านการวิจัยและพัฒนาสำหรับสถานประกอบการ

**Track 3** Talent Mobility for R&D Activation under SME's R&D Strategy and Plan  
กระตุ้นกิจกรรมตามกลยุทธ์และแผนปฏิบัติการด้านการวิจัยและพัฒนาของสถานประกอบการ

# โครงการ TALENT MOBILITY



## ประเภทของโครงการ

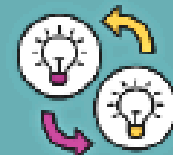


สถานประกอบการ  
ที่มีความพร้อมด้าน R&D  
และมี R&D Unit



สถานประกอบการที่มีความ  
พร้อมด้าน R&D

### Track 1



#### 1. Talent Mobility for SME's Technology Installation

การเคลื่อนย้ายบุคลากรด้านการวิจัยเพื่อติดตั้งเทคโนโลยีในสถานประกอบการ

### Track 2.1



#### 2.1 Developing Experts in R&D Strategy and Plan Formulation for SMEs

การพัฒนาผู้เชี่ยวชาญเพื่อสร้างกลยุทธ์และแผนปฏิบัติการด้านการวิจัยและพัฒนาสำหรับสถานประกอบการ

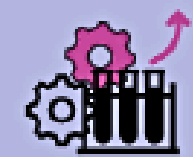
### Track 2.2



#### 2.2 Formulating R&D Strategy and Plan for SMEs

การสร้างกลยุทธ์และแผนปฏิบัติการด้านการวิจัยและพัฒนาสำหรับสถานประกอบการ

### Track 3



#### 3. Talent Mobility for R&D Activation under SME's R&D Strategy and Plan

การกระตุ้นกิจกรรมตามกลยุทธ์และแผนปฏิบัติการด้านการวิจัยและพัฒนาของสถานประกอบการ



อาจารย์/นักวิจัย

# Track 1

## Talent Mobility for SME's Technology Installation

การเคลื่อนย้ายบุคลากรด้านการวิจัยเพื่อติดตั้งเทคโนโลยีในสถานประกอบการ



# โครงการ TALENT MOBILITY



TALENT  
MOBILITY



## แนวทางที่ 1 : การเคลื่อนย้ายบุคลากรด้านการวิจัยเพื่อติดตั้งเทคโนโลยีในสถานประกอบการ Track 1 (Talent Mobility for SME's Technology Installation)

### INPUT

#### สถานประกอบการ

- ✓ มีสัญญาการขออนุญาตใช้สิทธิ/สัญญาการถ่ายทอดเทคโนโลยี
- ✓ มีบุคลากรพร้อมรับการติดตั้งเทคโนโลยี  
\*มีประสบการณ์/ความเชี่ยวชาญที่สอดคล้อง
- ✓ มีแผนการลงทุน อุปกรณ์ เครื่องจักรรองรับการติดตั้งเทคโนโลยี

#### อาจารย์/นักวิจัย/นักศึกษา

- ✓ มีองค์ความรู้และผลงานวิจัยที่พร้อมถ่ายทอดให้กับสถานประกอบการ
- ✓ สามารถออกไปปฏิบัติงาน ณ สถานประกอบการตามที่กำหนด

### PROCESS

#### การติดตั้งเทคโนโลยี โดยอาจารย์/นักวิจัย

#### สถานประกอบการ

- การติดตั้งเทคโนโลยีโดยอาจารย์ / นักวิจัย/นักศึกษา ในสถานประกอบการ
- การติดตามผลและประเมินประสิทธิภาพการติดตั้งเทคโนโลยี
- ทดสอบการใช้งานจริงและหลังติดตั้งเทคโนโลยี

ระยะเวลาดำเนินการ 8 เดือน

### OUTPUT

- สถานประกอบการได้รับการติดตั้งเทคโนโลยี
- ผลการทดสอบการใช้งานจริง
- ผลการติดตามและประเมินประสิทธิภาพ
- คู่มือมาตรฐานการดำเนินงาน

#### การสนับสนุน

สป.อว. ร้อยละ 50  
(สูงสุดไม่เกิน 250,000 บาท)\*

สถานประกอบการ ร้อยละ 50

1. กรณีมีสัญญาขออนุญาตใช้สิทธิและกำลังจะเริ่มดำเนินการติดตั้งเทคโนโลยีในสถานประกอบการ สนับสนุนร้อยละ 100 (สูงสุดไม่เกิน 250,000 บาท)
2. กรณีมีสัญญาขออนุญาตใช้สิทธิและอยู่ระหว่างดำเนินการติดตั้งเทคโนโลยีในสถานประกอบการ สนับสนุนสูงสุดไม่เกินร้อยละ 60 (สูงสุดไม่เกิน 150,000 บาท)
3. กรณีมีสัญญาขออนุญาตใช้สิทธิและต้องการเพิ่มประสิทธิภาพเทคโนโลยีที่เคยติดตั้ง สนับสนุนสูงสุดไม่เกินร้อยละ 30 (สูงสุดไม่เกิน 75,000 บาท)

# Three Phases of Technology Transfer



## Preparation phase



- สถานประกอบการเริ่ม**เจรจา**และดำเนินการ**ด้านสัญญา**เพื่อการถ่ายทอดเทคโนโลยี
- การถ่ายทอดเทคโนโลยีในระดับ**ห้องปฏิบัติการ**



## Installation phase



- เทคโนโลยีได้รับการ**ติดตั้ง**ในสถานประกอบการที่ได้ดำเนินการ**ด้านสัญญา**เพื่อการถ่ายทอดเทคโนโลยี
- ขอบเขตการดำเนินงานครอบคลุมตั้งแต่การติดตั้งเทคโนโลยีจนถึง**เริ่มผลิตในสถานประกอบการ**



## Utilization phase



- สถานประกอบการที่ได้รับการติดตั้งเทคโนโลยีสามารถ**ดำเนินการผลิต**ได้เอง
- เกิดการขยายธุรกิจ
- มีการจัดทำระบบ**ด้านการจัดการความรู้**ในสถานประกอบการ

# Track 1 Talent Mobility for SME's Technology Installation

การเคลื่อนย้ายบุคลากรด้านการวิจัยเพื่อติดตั้งเทคโนโลยีในสถานประกอบการ

## Preparation phase

งานวิจัยในมหาวิทยาลัย

เอกชนมีความสนใจขออนุญาตใช้สิทธิ

การเจรจาอนุญาตใช้สิทธิ

จัดทำรูปแบบและเงื่อนไขการขออนุญาตใช้สิทธิ  
(Term Sheet & Licensing Model)

จัดทำสัญญาอนุญาตใช้สิทธิ

- ค่าเปิดเผยเทคโนโลยี (Upfront)
- ค่าตอบแทนรายปี (Royalty)
- ค่าถ่ายทอดเทคโนโลยี

การถ่ายทอดเทคโนโลยี

- สถานประกอบการรับการถ่ายทอดเทคโนโลยีระดับห้องปฏิบัติการ

## Installation phase

นักศึกษา

อาจารย์/นักวิจัย

ผู้ประกอบการ



Technology Installation

- นักวิจัยและนศ.เข้าดำเนินการติดตั้งเทคโนโลยีในสถานประกอบการ
- สถานประกอบการมีความพร้อมด้านสถานที่ แผนการลงทุน อุปกรณ์ เครื่องจักร

Technology Commissioning

- ติดตามและประเมินประสิทธิภาพเทคโนโลยีที่ได้ทำการติดตั้ง

Completion of Technology Installation

- ประเมินผลการติดตั้งเทคโนโลยีที่พร้อมเข้าสู่กระบวนการผลิตจริง

## Utilization phase

- สถานประกอบการสามารถใช้เทคโนโลยีได้อย่างมีประสิทธิภาพ
- มีกระบวนการจัดการความรู้ในสถานประกอบการ
- ตรวจสอบและติดตามประสิทธิภาพเทคโนโลยีการติดตั้งอย่างต่อเนื่อง



# Track 1 Talent Mobility for SME's Technology Installation

## การเคลื่อนย้ายบุคลากรด้านการวิจัยเพื่อติดตั้งเทคโนโลยีในสถานประกอบการ

### ตัวอย่างสัญญาอนุญาตใช้สิทธิ

สัญญาอนุญาตให้ใช้สิทธิXXXXXX

สัญญานี้ทำขึ้น ณ XXXXXX มหาวิทยาลัยXXXXXX

เมื่อวันที่

ระหว่าง มหาวิทยาลัยXXXXX ตั้งอยู่ XXXXX โดย XXXXX

ตำแหน่ง อธิการบดีมหาวิทยาลัยXXXXX ซึ่งต่อไปในสัญญานี้

เรียกว่า “ผู้อนุญาต” ฝ่ายหนึ่ง

กับ บริษัทXXXXXX ซึ่งจดทะเบียนเป็นนิติบุคคล ณ XXXXXXX

หมายเลขทะเบียนนิติบุคคล XXXXXXX โดย XXXXX ตำแหน่ง

กรรมการ ผู้อำนวยการคนปัจจุบันนิติบุคคล ปรากฏตามหนังสือ

รับรองของบริษัทXXXXX รายละเอียดปรากฏตามเอกสารแนบท้าย

สัญญานี้ ซึ่งต่อไปในสัญญานี้เรียกว่า “ผู้รับอนุญาต” อีกฝ่ายหนึ่ง

โดยที่

ก.ผู้อนุญาตเป็นเจ้าของสูตร กรรมวิธี วิธีการ องค์ความรู้วิธีการXXX

XXX ซึ่งต่อไปในสัญญานี้เรียกว่า “เทคโนโลยี”

ข.ผู้รับอนุญาตเป็นนิติบุคคลที่จดทะเบียนจัดตั้งตามกฎหมายไทย มี

วัตถุประสงค์ในการ

ค.ผู้รับอนุญาตประสงค์จะได้รับการอนุญาตให้ใช้ “เทคโนโลยี” จากผู้

อนุญาตสำหรับใช้ในอุตสาหกรรม เพื่อประโยชน์เชิงพาณิชย์ด้วย

การผลิตและจำหน่าย“XXXX” ตามเงื่อนไขที่กำหนดไว้ในสัญญานี้

---

ผู้อนุญาต ผู้รับอนุญาต

### องค์ประกอบเอกสารที่ต้องเปิดเผยเฉพาะส่วนนี้

- คู่สัญญากทั้งสองฝ่ายจึงได้ตกลงกันดังมีเงื่อนไขดังต่อไปนี้
- 1.ความหมายของคำ
  - 2.ข้อสัญญา
  - 3.ขอบเขตการถ่ายทอดเทคโนโลยี
  - 4.ระยะเวลาของสัญญา
  - 5.ค่าตอบแทน และการจ่ายค่าตอบแทน
  - 6.กรรมวิธี หรือเทคโนโลยีที่ได้รับการพัฒนา
  - 7.หน้าที่ของผู้อนุญาต
  - 8.หน้าที่ของผู้รับอนุญาต
  - 9.ความลับและข้อมูลที่สำคัญ
  - 10.การปกป้องสิทธิ
  - 11.การเลิกสัญญา
  - 12.การโอนสิทธิ
  - 13.การรายงาน
  - 14.กรณีเกิดเหตุสุดวิสัย
  - 15.การติดต่อระหว่างคู่สัญญา
  - 16.การระงับข้อพิพาท
  - 17.เบ็ดเตล็ด
- 
- ผู้อนุญาต ผู้รับอนุญาต

สัญญานี้ทำขึ้นเป็นสองฉบับมีข้อความตรงกัน คู่สัญญาแต่ละ

ฝ่ายเก็บไว้ฝ่ายละหนึ่งฉบับ คู่สัญญากทั้งสองฝ่ายได้อ่านและเข้าใจ

ข้อความในสัญญานี้โดยตลอดแล้ว เห็นว่าถูกต้องตรงตาม

วัตถุประสงค์ จึงได้ลงลายมือชื่อไว้พร้อมตราประทับ (ถ้ามี) ใน

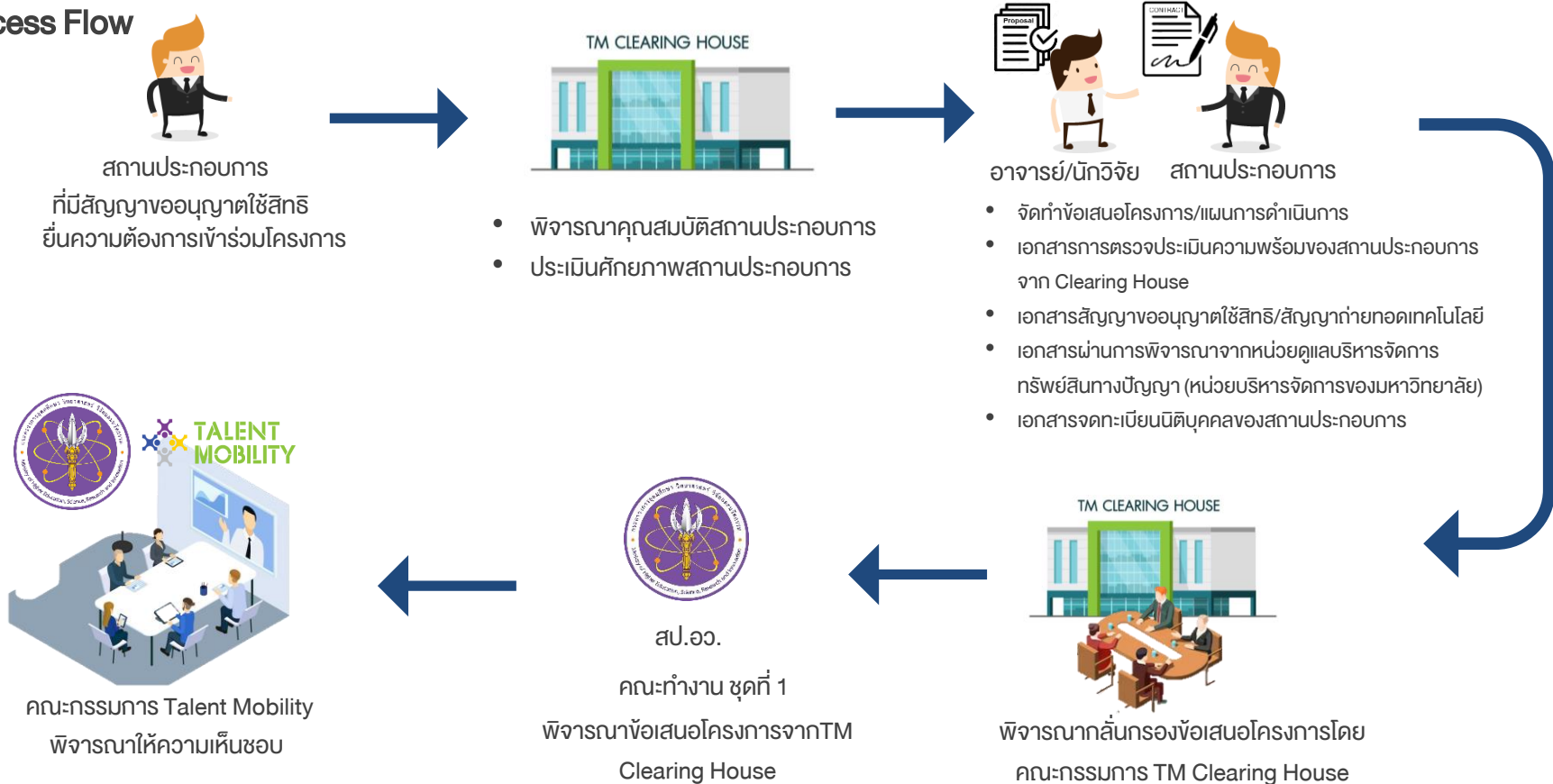
วันที่ที่ได้ระบุไว้ข้างต้นต่อหน้าพยานไว้เป็นสำคัญ

ลงชื่อ.....ผู้อนุญาต มหาวิทยาลัยXXX ศาตราจารย์XXXXXXXXX อธิการบดีมหาวิทยาลัย XXX	ลงชื่อ.....ผู้รับอนุญาต บริษัท XXX นาย/นางXXXXXXXXX กรรมการบริษัทXXX
ลงชื่อ.....พยาน มหาวิทยาลัยXXX ศาตราจารย์XXXXXXXXX	ลงชื่อ.....พยาน บริษัท XXX นาย/นางXXXXXXXXX

# Track 1 Talent Mobility for SME's Technology Installation

การเคลื่อนย้ายบุคลากรด้านการวิจัยเพื่อติดตั้งเทคโนโลยีในสถานประกอบการ

## Process Flow



- Track 2**
- 2.1 Developing Experts in R&D Strategy and Plan Formulation for SMEs**  
การพัฒนาผู้เชี่ยวชาญเพื่อสร้างกลยุทธ์และแผนปฏิบัติการด้านการวิจัยและพัฒนาสำหรับสถานประกอบการ
  - 2.2 Formulating R&D Strategy and Plan for SMEs**  
การสร้างกลยุทธ์และแผนปฏิบัติการด้านการวิจัยและพัฒนาสำหรับสถานประกอบการ

## Track 2 2.1 Developing Experts in R&D Strategy and Plan Formulation for SMEs

การพัฒนาผู้เชี่ยวชาญเพื่อสร้างกลยุทธ์และแผนปฏิบัติการด้านการวิจัยและพัฒนาสำหรับสถานประกอบการ



## แนวทางที่ 2.1 : การพัฒนาผู้เชี่ยวชาญเพื่อสร้างกลยุทธ์และแผนปฏิบัติการด้านการวิจัยและพัฒนาสำหรับสถานประกอบการ

Track 2.1 (Developing Experts in R&D Strategy and Plan Formulation for SMEs)

### INPUT

#### ผู้เชี่ยวชาญ

- ✓ มีความเชี่ยวชาญด้าน R&D และ Innovation Management
- ✓ มีความรู้ ความสามารถ ประสบการณ์ และความเชี่ยวชาญด้านเทคโนโลยี
- ✓ สามารถเข้าร่วมกิจกรรมการฝึกอบรม Building Up Experts
- ✓ มีประสบการณ์ในการทำงานร่วมกับเอกชน/สถานประกอบการ

### PROCESS

#### BUILDING UP EXPERTS

##### หัวข้อหลักสูตร

- การวิเคราะห์องค์ประกอบ R&D Road Map
- กระบวนการวางแผน R&D Road Map
- บทบาทของผู้เชี่ยวชาญ



ระยะเวลา 15 ชั่วโมง

### OUTPUT

- ✓ ผู้เชี่ยวชาญผ่านเกณฑ์การประเมินหลังจบหลักสูตรอบรม 15 ชั่วโมง
- ✓ ได้รับการขึ้นทะเบียนผู้เชี่ยวชาญด้านการพัฒนา R&D Road Map



# Track 2.1 Developing Experts in R&D Strategy and Plan Formulation for SMEs

การพัฒนาผู้เชี่ยวชาญเพื่อสร้างกลยุทธ์และแผนปฏิบัติการด้านการวิจัยและพัฒนาสำหรับสถานประกอบการ

## Developing Experts in R&D Strategy and Plan

สนับสนุนการสร้างผู้เชี่ยวชาญที่มีความเข้าใจในกระบวนการวางกลยุทธ์และแผนปฏิบัติการด้านการวิจัยและพัฒนา

### TM Clearing House 21 แห่ง

สสทฯ Experts เข้าร่วมอบรม



Candidates



### Experts in R&D Strategy and Plan

อบรม 15 ชม. สร้างความเข้าใจกระบวนการวางกลยุทธ์  
และแผนปฏิบัติการด้านการวิจัยและพัฒนาสำหรับสถาน  
ประกอบการ และบทบาทหน้าที่ของ Experts



Experts  
with Certification

# Track 2

## 2.2 Formulating R&D Strategy and Plan for SMEs

การสร้างกลยุทธ์และแผนปฏิบัติการด้านการวิจัยและพัฒนาสำหรับสถานประกอบการ

# โครงการ TALENT MOBILITY



## แนวทางที่ 2.2 : การสร้างกลยุทธ์และแผนปฏิบัติการด้านการวิจัยและพัฒนาสำหรับสถานประกอบการ

Track 2.2


(Formulating R&D Strategy and Plan for SMEs)

### INPUT

#### สถานประกอบการ

- ✓ สถานประกอบการ มีศักยภาพและวิสัยทัศน์ในการสร้าง R&D ภายในสถานประกอบการ
- ✓ ต้องการแผนวิจัยและพัฒนาเพื่อขับเคลื่อนองค์กร
- ✓ มีสถานที่ผลิตเป็นของตัวเอง
- ✓ บุคลากรมีศักยภาพและความพร้อม เข้าร่วมการสร้างแผน R&D Road Map

#### ผู้เชี่ยวชาญ

- ✓ ผ่านการเข้าร่วมกิจกรรม Building Up Experts และได้รับการขึ้นทะเบียน 
- ✓ สามารถปฏิบัติงานในสถานประกอบการ เพื่อพัฒนา R&D Road Map ได้

### PROCESS



#### ผู้เชี่ยวชาญลงพื้นที่สถานประกอบการ 10 Man-Days

- วิเคราะห์ภาพรวมองค์กร
- วิเคราะห์ผลิตภัณฑ์และกระบวนการ
- วิเคราะห์เทคโนโลยี
- วิเคราะห์ธุรกิจและการตลาด



สรุปผลการวิเคราะห์จากการลงพื้นที่ 10 Man-Days



สร้างแผน R&D Road Map

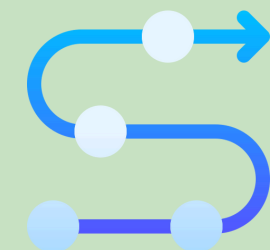
ระยะเวลาดำเนินการ 6 เดือน

### OUTPUT

#### รายงานผลการลงพื้นที่ครบ 10 Man-Days

- รายงานความก้าวหน้า
- รายงานฉบับสมบูรณ์

R&D Road Map ของสถานประกอบการ ครอบคลุมองค์ประกอบ 5 ด้าน



#### การสนับสนุน

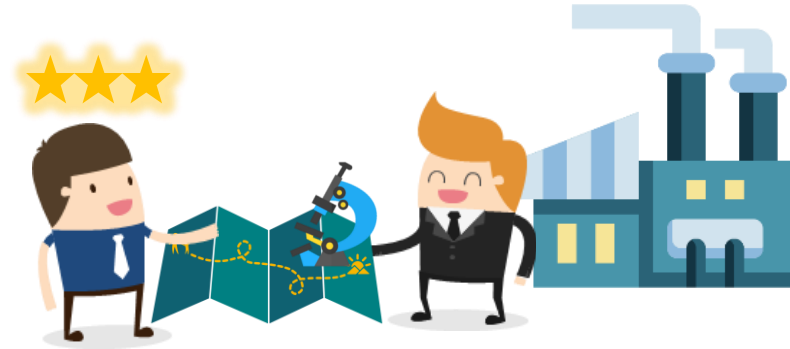
- ค่าสนับสนุนการเคลื่อนย้าย บุคลากรสำหรับผู้เชี่ยวชาญ ครอบคลุมเงินไม่เกิน 80,000 บาท
- ค่าสนับสนุนการเคลื่อนย้ายบุคลากรสำหรับนักศึกษา ครอบคลุมเงินไม่เกิน 20,000 บาท
- ค่าใช้สอย (ค่าเดินทาง/ค่าเอกสาร/ประสานงาน) ครอบคลุมเงินไม่เกิน 80,000 บาท
- ค่าบริหารจัดการ TMCH ครอบคลุมเงินไม่เกิน 60,000 บาท

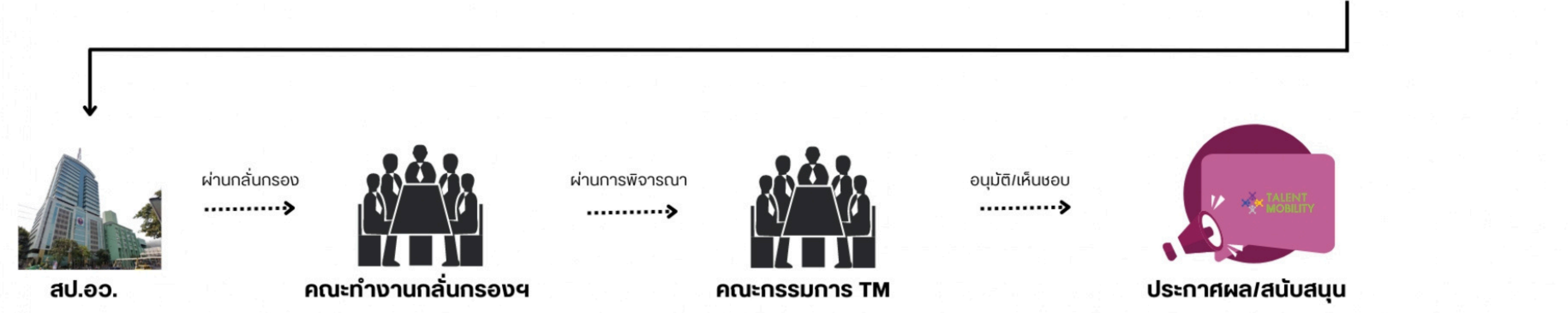
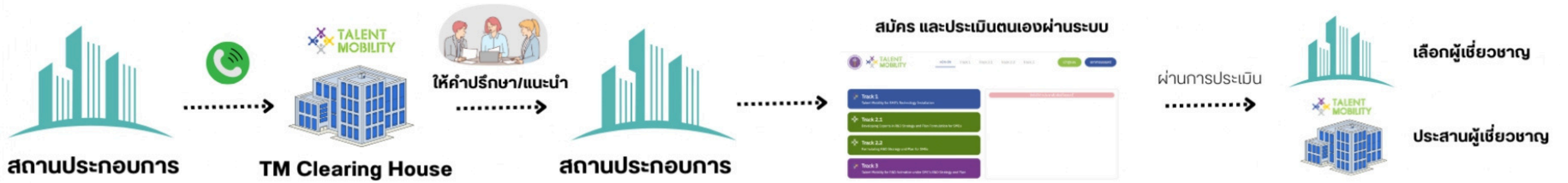
# Track 2.2 Formulating R&D Strategy and Plan for SMEs

การสร้างกลยุทธ์และแผนปฏิบัติการด้านการวิจัยและพัฒนาสำหรับสถานประกอบการ

สนับสนุนการสร้างกลยุทธ์และแผนปฏิบัติการด้านการวิจัยและพัฒนา (R&D Strategy and Plan) ให้แก่สถานประกอบการ

- โดย Experts ที่ผ่านการอบรมและผ่านเกณฑ์
- ลงสถานประกอบการ 10 Man-Days
- สร้างกลยุทธ์และแผนปฏิบัติการด้านการวิจัยและพัฒนา ร่วมกับสถานประกอบการ





# Track 3 Talent Mobility for R&D Activation under SME's R&D Strategy and Plan

กระตุ้นกิจกรรมตามกลยุทธ์และแผนปฏิบัติการด้าน การวิจัยและพัฒนาของสถานประกอบการ

# โครงการ TALENT MOBILITY



**แนวทางที่ 3 :** การกระตุ้นกิจกรรมตามกลยุทธ์และแผนปฏิบัติการด้านการวิจัยและพัฒนาของสถานประกอบการ  
**Track 3** (Talent Mobility for R&D Activation under SME's R&D Strategy and Plan)

## INPUT

### สถานประกอบการ

- ✓ มี Road Map /R&D plan ตามองค์ประกอบที่กำหนด
- ✓ เป็นกิจกรรมภายใต้ R&D Road Map /R&D plan
- ✓ เป็นกิจกรรมครอบคลุมองค์ประกอบ R&D Road Map 2 ด้านขึ้นไป
- ✓ สถานประกอบการที่ผ่านการเข้าร่วมกิจกรรม Track 2.2: Formulating R&D Strategy and Plan for SMEs

### อาจารย์/นักวิจัย/นักศึกษา

- ✓ มีประสบการณ์และความเชี่ยวชาญ สอดคล้องกับกิจกรรมภายใต้แผน R&D
- ✓ สามารถออกไปปฏิบัติงาน ณ สถานประกอบการตามที่กำหนด

## PROCESS

พัฒนาข้อเสนอโครงการตามกิจกรรม ภายใต้ R&D Road Map



ดำเนินกิจกรรมตามข้อเสนอโครงการ



สรุปผลการดำเนินงาน

ระยะเวลาดำเนินการ 8 เดือน

## OUTPUT

ได้ระบบ/กระบวนการ/วิธีการ ตามแผน R&D Road Map

แนวปฏิบัติการวิจัยและพัฒนา ในกิจกรรม R&D

### การสนับสนุน



สนับสนุน

- การพัฒนากระบวนการวิจัยและพัฒนา
- การพัฒนาจัดตั้งระบบห้องปฏิบัติการ
- การพัฒนาเทคโนโลยีเชิงระบบ
- การพัฒนาบุคลากรที่สอดคล้องกับระบบวิจัยและพัฒนา



ไม่สนับสนุน

- การพัฒนาผลิตภัณฑ์ (Product Development)
- การวิเคราะห์ทดสอบผลิตภัณฑ์ (Product Testing)



# Track 3 Talent Mobility for R&D Activation under SME's R&D Strategy and Plan

กระตุ้นกิจกรรมตามกลยุทธ์และแผนปฏิบัติการด้านการวิจัยและพัฒนาของสถานประกอบการ

## University

เครื่องมือ อุปกรณ์

ห้องแลป

องค์ความรู้

งานวิจัย

อาจารย์/นักวิจัย

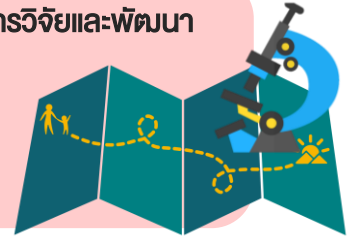


สนับสนุนการเคลื่อนย้ายอาจารย์/นักวิจัย ร่วมดำเนินการ  
กิจกรรมวิจัย และพัฒนาตาม R&D Strategy and Plan  
ของสถานประกอบการ

## Industry

เป็นสถานประกอบการมีความพร้อมด้านกลยุทธ์และแผนปฏิบัติการด้านการวิจัยและพัฒนา

- Market & Business
- Product
- Process and Technology
- Human Resource



### R&D Activation under R&D Strategy and Plan

กิจกรรมวิจัยและพัฒนาภายใต้ R&D Strategy and Plan



นักศึกษา



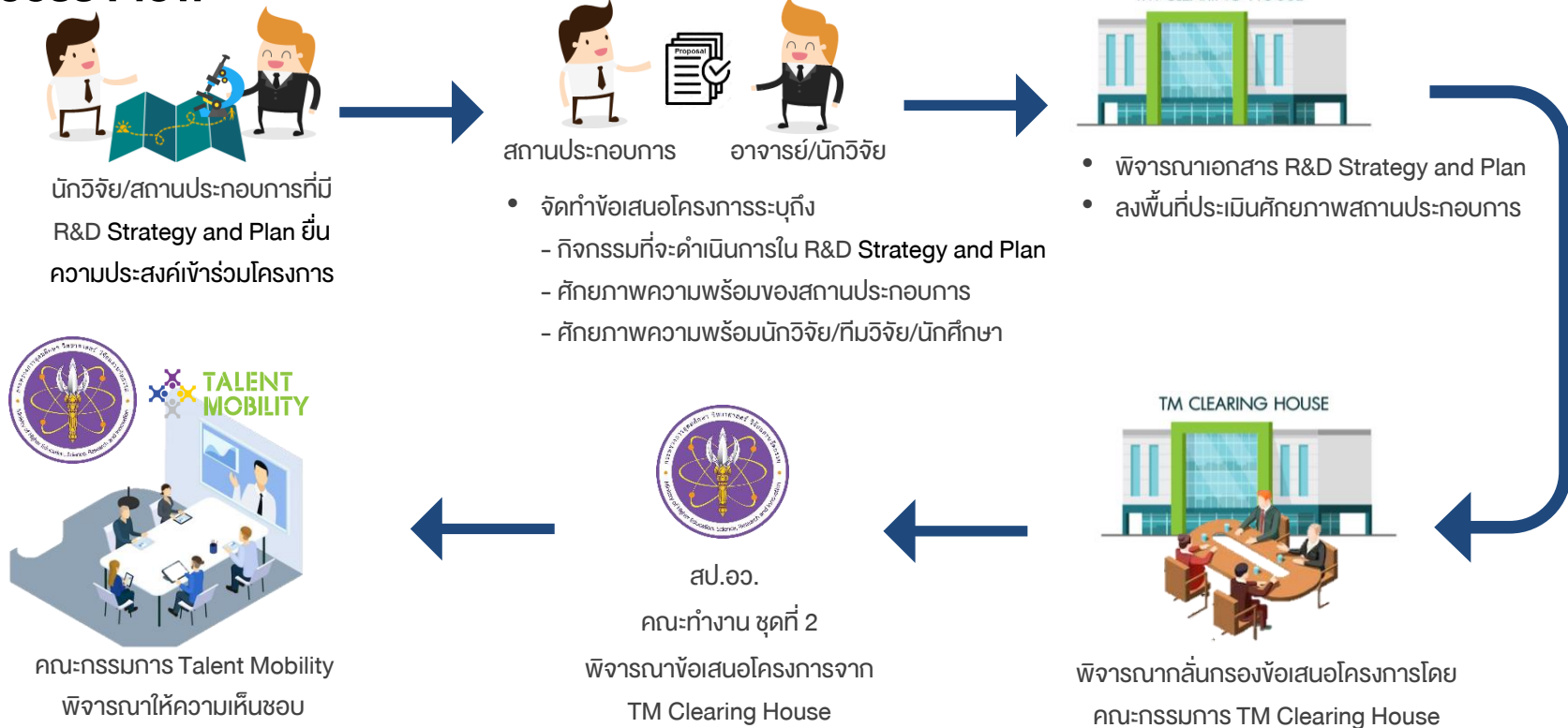
อาจารย์/นักวิจัย



# Track 3 Talent Mobility for R&D Activation under SME's R&D Strategy and Plan

กระตุ้นกิจกรรมตามกลยุทธ์และแผนปฏิบัติการด้านการวิจัยและพัฒนาของสถานประกอบการ

## Process Flow



# โครงการ TALENT MOBILITY



## รายละเอียด

## Concept

## คุณสมบัติ ผู้เข้าร่วม

## งบประมาณ โครงการ

## การสนับสนุน

### T1 Technology Installation

สนับสนุนการเคลื่อนย้ายอาจารย์  
นักวิจัย ในการถ่ายทอดองค์ความรู้  
ติดตั้งอุปกรณ์ เครื่องจักร  
ดำเนินการในสถานประกอบการ

ระยะเวลาดำเนินการ 8 เดือน

#### สถานประกอบการ

- ✓ มีสัญญาการขออนุญาตใช้สิทธิ/สัญญาการถ่ายทอดเทคโนโลยี
  - ✓ มีบุคลากรพร้อมรับการติดตั้งเทคโนโลยี มีประสบการณ์/ความเชี่ยวชาญที่สอดคล้อง
  - ✓ มีแผนการลงทุน อุปกรณ์ เครื่องจักร รองรับการผลิตเทคโนโลยี
- อาจารย์/นักวิจัย/นักศึกษา
- ✓ มีองค์ความรู้และผลงานวิจัยที่พร้อมถ่ายทอดให้กับสถานประกอบการ
  - ✓ สามารถออกไปปฏิบัติงาน ณ สถานประกอบการตามที่กำหนด

250,000 บาท/โครงการ

สป.อว. ร้อยละ 50  
(สูงสุดไม่เกิน 250,000 บาท)  
สถานประกอบการ ร้อยละ 50  
\*อยู่ระหว่างพิจารณาจาก สป.อว.

### T2.1 Developing Experts

สนับสนุนการสร้างความเข้าใจ  
ในกระบวนการวางแผน  
R&D Strategy and plan  
ให้กับ Experts

อบรมระยะเวลา 15 ชั่วโมง

#### นักวิจัย/ผู้เชี่ยวชาญ

- ✓ มีความเชี่ยวชาญด้าน R&D และ Innovation Management
- ✓ มีความรู้ ความสามารถ ประสบการณ์และความเชี่ยวชาญด้านเทคโนโลยี
- ✓ สามารถเข้าร่วมกิจกรรมการฝึกอบรม Building Up Experts
- ✓ มีประสบการณ์ในการทำงานร่วมกับเอกชน/สถานประกอบการ

สนับสนุนค่าใช้จ่ายระหว่างการอบรม  
(ค่าอาหารกลางวัน/  
ค่าอาหารว่างและเครื่องดื่ม)

ค่าใช้จ่ายจัดกิจกรรมอบรม  
หลักสูตร DEVELOPING  
EXPERTS

### T2.2 Formulating R&D Strategy and plan

สนับสนุนการพัฒนา  
R&D Strategy and plan  
ให้สถานประกอบการ  
โดยเคลื่อนย้ายที่ปรึกษาจากสถาน  
ประกอบการ 10 Man Days

ระยะเวลาดำเนินการ 6 เดือน

#### สถานประกอบการ

- ✓ สถานประกอบการมีศักยภาพและวิสัยทัศน์ในการสร้าง R&D ภายในสถานประกอบการ
- ✓ ต้องการแผนวิจัยและพัฒนาเพื่อขับเคลื่อนองค์กร
- ✓ มีสถานที่ผลิตเป็นของตัวเอง
- ✓ บุคลากรมีศักยภาพและความพร้อม เข้าร่วมการสร้างแผน R&D Road Map

#### นักวิจัย/ผู้เชี่ยวชาญ

- ✓ ผ่านการเข้าร่วมกิจกรรม Building Up Experts และได้รับการขึ้นทะเบียน **ผ่านการเข้าร่วม Track 2.1**
- ✓ สามารถปฏิบัติงานในสถานประกอบการ เพื่อพัฒนา R&D Road Map ได้

สูงสุด  
200,000 บาท/โครงการ

- ค่าสนับสนุนการเคลื่อนย้าย บุคลากรสำหรับผู้เชี่ยวชาญ ครอบคลุมเงินไม่เกิน 80,000 บาท
- ค่าสนับสนุนการเคลื่อนย้ายบุคลากรสำหรับนักศึกษา ครอบคลุมเงินไม่เกิน 20,000 บาท
- ค่าใช้สอย (ค่าเดินทาง/ค่าเอกสาร/ประสานงาน) ครอบคลุมเงินไม่เกิน 80,000 บาท
- ค่าบริหารจัดการ TMCH ครอบคลุมเงินไม่เกิน 60,000 บาท

### T3 R&D Activation under R&D Strategy and Plan

สนับสนุนการเคลื่อนย้ายอาจารย์  
นักวิจัย ร่วมดำเนินการกิจกรรม  
วิจัยและพัฒนา  
ตาม R&D Strategy and Plan  
ของสถานประกอบการ

ระยะเวลาดำเนินการ 8 เดือน

#### สถานประกอบการ

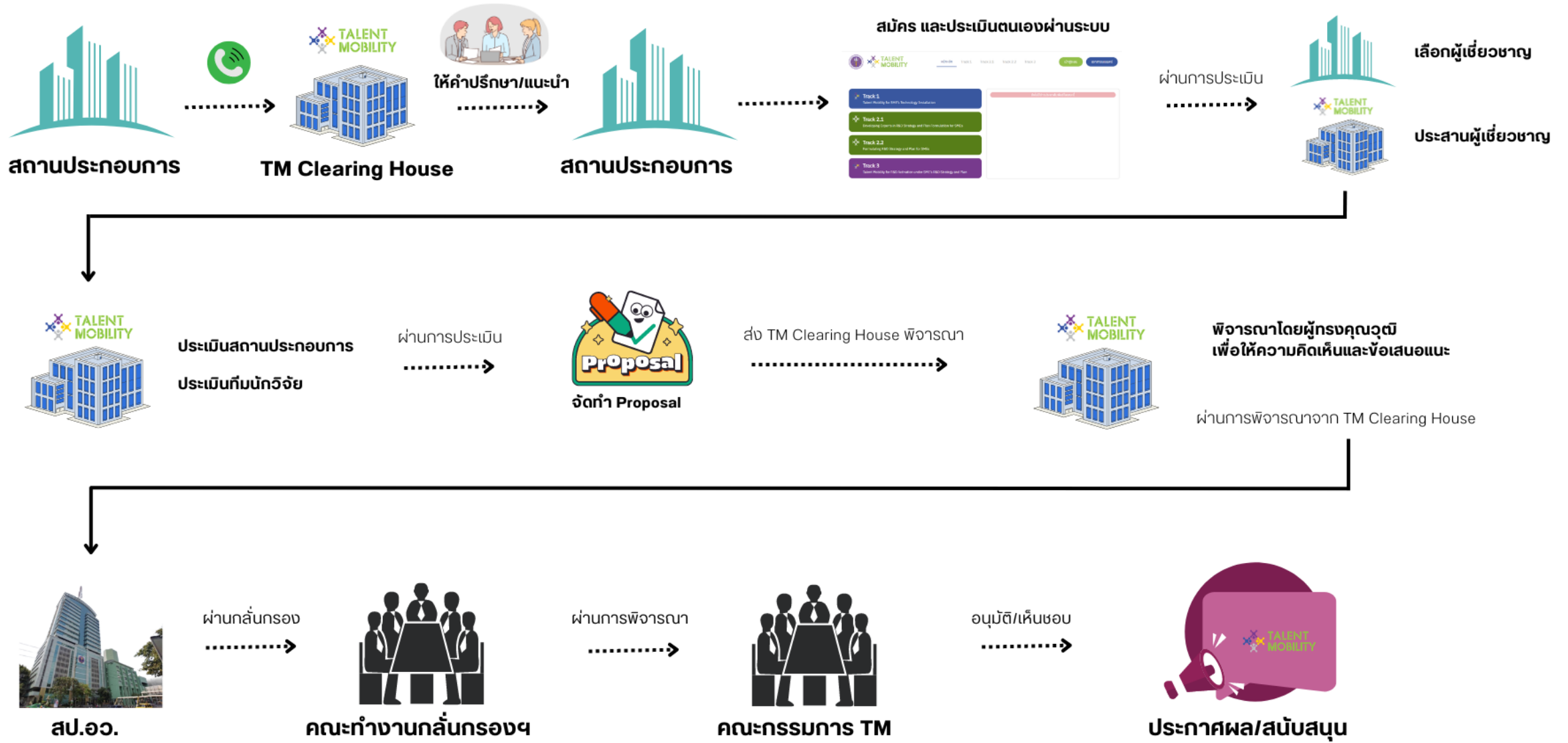
- ✓ มี Road Map/R&D plan ตามองค์ประกอบที่กำหนด
- ✓ เป็นกิจกรรมภายใต้ R&D Road Map R&D plan
- ✓ เป็นกิจกรรมครอบคลุมองค์ประกอบ R&D Road Map 2 ด้านขึ้นไป
- ✓ **สถานประกอบการที่ผ่านการเข้าร่วมกิจกรรม Track 2.2 : Formulating R&D Strategy and Plan for SMEs**

#### นักวิจัย/ผู้เชี่ยวชาญ

- ✓ มีประสบการณ์และความเชี่ยวชาญสอดคล้องกับกิจกรรมภายใต้แผน R&D
- ✓ สามารถออกไปปฏิบัติงาน ณ สถานประกอบการตามที่กำหนด

500,000 บาท/โครงการ  
(\* \*รอ confirm )

แหล่งทุนสนับสนุน 80%  
สถานประกอบการสนับสนุน 20%  
-IN-CASH 10%  
-IN KIND 10%





- สถานประกอบการที่สนใจ ติดต่อ TM Clearing House (20 แห่ง)
- TM Clearing House ให้คำปรึกษา/แนะนำ เกี่ยวกับการเข้าร่วมโครงการ / ประเมินคุณสมบัติ เบื้องต้น / matching ผู้เชี่ยวชาญ

รายการ	รายการ upload เอกสาร
ชื่อสถานประกอบการ	- ใบจดทะเบียนนิติบุคคล - ใบแสดงผู้ถือหุ้น
เลขทะเบียนนิติบุคคล	
ทุนจดทะเบียน	
ประเภทธุรกิจ	
ขนาดของธุรกิจ	
จำนวนบุคลากรของสถานประกอบการ	
จำนวนบุคลากรที่เกี่ยวข้องด้าน R&D ของสถานประกอบการ	
รายได้ของสถานประกอบการ (ย้อนหลัง 3 ปี)	- หลักฐานแสดงรายได้ของสถานประกอบการ
สถานที่ตั้งของสถานประกอบการ	
รายชื่อและข้อมูลการติดต่อสถานประกอบการ	
ประเภทผู้เชี่ยวชาญที่ต้องการ	





ผ่านการประเมิน



เลือกผู้เชี่ยวชาญ

ประสานผู้เชี่ยวชาญ

- **องค์ประกอบที่ 1** ภาพรวมธุรกิจ วิสัยทัศน์ และความมุ่งมั่นของสถานประกอบการ มีความต้องการที่จะนำระบบ R&D มาใช้ในกระบวนการดำเนินการ
- **องค์ประกอบที่ 2** ความพร้อมของสถานที่ที่สามารถรองรับระบบ R&D ภายในสถานประกอบการ
- **องค์ประกอบที่ 3** ความพร้อมของบุคลากรที่สามารถรองรับระบบ R&D ภายในสถานประกอบการ
- **องค์ประกอบที่ 4** ความพร้อมด้านการลงทุนด้าน R&D ของสถานประกอบการ



ประเมินสถานประกอบการ

ประเมินทีมนักวิจัย

## การประเมินสถานประกอบการโดย TM Clearing House 50 คะแนน

องค์ประกอบในการพิจารณา	ค่าคะแนน
<b>องค์ประกอบที่ 1</b> ภาพรวมธุรกิจ วิสัยทัศน์ และความมุ่งมั่นของสถานประกอบการ มีความต้องการที่จะนำระบบ R&D มาใช้ในกระบวนการดำเนินงาน	5
A : มีวิสัยทัศน์ และมีข้อมูลที่แสดงภาพถึงภาพธุรกิจ	5
B : ไม่มีวิสัยทัศน์ และมีข้อมูลที่แสดงภาพถึงภาพธุรกิจ	0

ใช้ข้อมูล + เอกสารชุดเดียวกันกับที่สถานประกอบการประเมินตนเอง

องค์ประกอบในการพิจารณา	ค่าคะแนน
<b>องค์ประกอบที่ 2</b> ความพร้อมของสถานที่ที่สามารถรองรับระบบ R&D ภายในสถานประกอบการ	15
A : มีสถานที่ทำ R&D โดยเฉพาะ และมีเครื่องมือสำหรับทำ QC และเครื่องมืออื่นเพื่อ R&D	15
B : มีสถานที่ทำ R&D โดยเฉพาะและมีเครื่องมือสำหรับทำ QC เท่านั้น	10
C : มีสถานที่และเครื่องมือสำหรับทำ QC	5
D : ไม่มีสถานที่และเครื่องมือในสถานประกอบการเพื่อทำ R&D	0

ใช้ข้อมูล + เอกสารชุดเดียวกันกับที่สถานประกอบการประเมินตนเอง



ประเมินสถานประกอบการ

ประเมินทีมนักวิจัย

## การประเมินสถานประกอบการโดย TM Clearing House 50 คะแนน

องค์ประกอบในการพิจารณา	ค่าคะแนน
<b>องค์ประกอบที่ 3</b> ความพร้อมของบุคลากรที่สามารถรองรับระบบ R&D ภายใน สถานประกอบการ	15
A : มีพนักงานด้าน R&D ที่มีวุฒิการศึกษาด้านวิทยาศาสตร์และเทคโนโลยีในระดับปริญญาโท	15
B : มีพนักงานด้าน R&D ที่มีวุฒิการศึกษาด้านวิทยาศาสตร์และเทคโนโลยีในระดับปริญญาตรี	10
C : มีพนักงานด้าน QC หรือด้านการผลิตที่มีวุฒิการศึกษาด้านวิทยาศาสตร์และเทคโนโลยีในระดับปริญญาตรี	5
D : ไม่มีพนักงานด้าน QC และพนักงานด้าน R&D ที่มีวุฒิการศึกษาด้านวิทยาศาสตร์และเทคโนโลยี	0

องค์ประกอบในการพิจารณา	ค่าคะแนน
<b>องค์ประกอบที่ 4</b> ความพร้อมด้านการลงทุนด้าน R&D ของสถานประกอบการ	15
A : มีการทำโครงการด้าน R&D ในช่วงระยะเวลาที่ผ่านมา และมีการตั้งงบประมาณสำหรับการทำ R&D ในปีปัจจุบัน	15
B : ไม่มีการทำโครงการด้าน R&D ในช่วงระยะเวลาที่ผ่านมา แต่มีการตั้งงบประมาณสำหรับการทำ R&D ในปีปัจจุบัน	10
C : มีการทำโครงการด้าน R&D ในช่วงระยะเวลาที่ผ่านมา แต่ไม่มีการตั้งงบประมาณสำหรับการทำ R&D ในปีปัจจุบัน	5
D : ไม่มีการทำโครงการด้าน R&D ในช่วงระยะเวลาที่ผ่านมา และไม่มีการตั้งงบประมาณสำหรับการทำ R&D ในปีปัจจุบัน	0

### เอกสารที่บังคับ Upload

เอกสารรายชื่อ ตำแหน่ง แผนก ความรับผิดชอบ และหลักฐานวุฒิการศึกษาของบุคลากรด้าน R&D หรือ QC ของสถานประกอบการ

### เอกสารที่บังคับ Upload

1. เอกสารแสดงรายละเอียดโครงการด้าน R&D ในช่วงระยะเวลา 1- 3 ปี ที่ผ่านมาที่เกี่ยวข้องกับด้านที่จะพัฒนา
2. เอกสาร/รายงาน/หลักฐานที่แสดงถึงการตั้งงบประมาณสำหรับการลงทุนด้าน R&D ในปีปัจจุบันที่ยื่นข้อเสนอของสถานประกอบการ





ประเมินสถานประกอบการ

ประเมินทีมนักวิจัย

## การประเมินความพร้อมของทีมบุคลากรวิจัย (ผู้เชี่ยวชาญ) โดย TM Clearing House 30 คะแนน

องค์ประกอบในการพิจารณา	ค่าคะแนน
<b>องค์ประกอบที่ 1</b> ความรู้ ความเชี่ยวชาญและผลงานที่สอดคล้องกับประเภทธุรกิจที่เข้าไปจัดทำ R&D Plan (รวมทีมที่มีความเชี่ยวชาญที่สอดคล้อง)	25

### เอกสารที่บังคับ Upload

CV ของผู้เชี่ยวชาญ + ทีมวิจัย ที่แสดงถึงความเชี่ยวชาญและผลงานที่สอดคล้องกับประเภทธุรกิจที่เข้าไปจัดทำ R&D Plan

องค์ประกอบในการพิจารณา	ค่าคะแนน
<b>องค์ประกอบที่ 2</b> นักศึกษาที่เข้าร่วมโครงการ	5

### เอกสารที่บังคับ Upload

CV ของนักศึกษาที่เข้าร่วมโครงการ พร้อมระบุบทบาทของนักศึกษา



จัดทำ Proposal

ส่ง TM Clearing House พิจารณา



พิจารณาโดยผู้ทรงคุณวุฒิ  
เพื่อให้ความคิดเห็นและข้อเสนอแนะ

ผ่านการพิจารณาจาก TM Clearing House



กรอบงบประมาณ  
200,000 บาท / โครงการ

ค่าสนับสนุนการเคลื่อนย้ายบุคลากรสำหรับผู้เชี่ยวชาญ  
ค่าสนับสนุนการเคลื่อนย้ายบุคลากรสำหรับนักศึกษา  
ค่าใช้จ่าย  
ค่าบริหารจัดการ TMCH